



УТВЕРЖДАЮ

Директор МАОУ «СОШ № 9»

г. Стерлитамак

Ф.Ж. Гафарова

«31» марта 2016 г.

**ПАСПОРТ ДОСТУПНОСТИ**  
**Муниципального автономного общеобразовательного учреждения**  
**«Средней общеобразовательной школы №9»**  
**Городского округа город Стерлитамак**  
**Республики Башкортостан**  
№ 1

**1. Общие сведения об объекте**

- 1.1. Наименование (вид) объекта Муниципальное автономное общеобразовательное учреждение «Средняя общеобразовательная школа № 9» городского округа город Стерлитамак Республики Башкортостан; МАОУ «СОШ № 9» городского округа г.Стерлитамак РБ.
- 1.2. Адрес объекта 453106, Республика Башкортостан, г. Стерлитамак, ул.Российская, 9.
- 1.3. Сведения о размещении объекта:
- отдельно стоящее здание 2-х этажное здание, 2168,3 кв.м.
  - наличие прилегающего земельного участка (да, нет); 15389 кв.м.
- 1.4. Год постройки здания 1960 г., последнего капитального ремонта 2011 г.
- 1.5. Дата предстоящих плановых ремонтных работ: текущего 2016-2020 г.

**сведения об организации, расположенной на объекте**

- 1.6. Название учреждения (полное юридическое наименование – согласно Уставу, краткое наименование) Муниципальное автономное общеобразовательное учреждение «Средняя общеобразовательная школа № 9» городского округа город Стерлитамак Республики Башкортостан; МАОУ «СОШ № 9» городского округа г.Стерлитамак РБ.
- 1.7. Юридический адрес учреждения 453106, Республика Башкортостан, г. Стерлитамак, ул. Российская, 9.
- 1.8. Основание для пользования объектом - оперативное управление.
- 1.9. Форма собственности – муниципальная.
- 1.10. Территориальная принадлежность – муниципальная.
- 1.11. Вышестоящая организация - Муниципальное казенное учреждение «Отдел образования» администрации городского округа город Стерлитамак Республики Башкортостан.
- 1.12. Адрес вышестоящей организации, другие координаты 453130, Республика Башкортостан, город Стерлитамак, ул. Полевая, 29.

**2. Характеристика деятельности организации на объекте (по обслуживанию населения)**

- 2.1 Сфера деятельности – образование
- 2.2 Виды оказываемых услуг - образовательная деятельность
- 2.3 Форма оказания услуг - на объекте, на дому
- 2.4 Категории обслуживаемого населения по возрасту: дети
- 2.5 Категории обслуживаемых инвалидов: инвалиды с нарушениями опорно-двигательного аппарата
- 2.6 Плановая мощность - 360 человек в одну смену.
- 2.7 Участие в исполнении ИПР инвалида, ребенка-инвалида – да.

### 3. Состояние доступности объекта

#### 3.1 Путь следования к объекту пассажирским транспортом

Наличие адаптированного пассажирского транспорта к объекту нет  
Рейсовый автобус № 15 Кольцо «Сода»-п.Шахтау

#### 3.2 Путь к объекту от ближайшей остановки пассажирского транспорта:

- 3.2.1. расстояние до объекта от остановки транспорта 284 м;  
3.2.2. время движения (пешком) 5 мин;  
3.2.3. наличие выделенного от проезжей части пешеходного пути (да, нет) – нет;  
3.2.4. перекрестки: нерегулируемые;  
3.2.5. информация на пути следования к объекту: визуальная;  
3.2.6. перепады высоты на пути: нет;  
Их обустройство для инвалидов на коляске: нет.

#### 3.3 Организация доступности объекта для инвалидов – форма обслуживания

№№ п/п	Категория инвалидов (вид нарушения)	Вариант организации доступности объекта (формы обслуживания)
1.	<b>Все категории инвалидов и МГН</b>	<b>ВНД</b>
	<i>в том числе инвалиды:</i>	
2	передвигающиеся на креслах-колясках	<b>ВНД</b>
3	с нарушениями опорно-двигательного аппарата	<b>ВНД</b>
4	с нарушениями зрения	<b>ВНД</b>
5	с нарушениями слуха	<b>ВНД</b>
6	с нарушениями умственного развития	<b>ВНД</b>

#### 3.4 Состояние доступности основных структурно-функциональных зон

№ № п \п	Основные структурно-функциональные зоны	Состояние доступности, в том числе для основных категорий инвалидов
1	Территория, прилегающая к зданию (участок)	<b>ВНД</b>
2	Вход (входы) в здание	<b>ДЧ-И</b>
3	Путь (пути) движения внутри здания (в т.ч. пути эвакуации)	<b>ДЧ-И</b>
4	Зона целевого назначения здания (целевого посещения объекта)	<b>ВНД</b>
5	Санитарно-гигиенические помещения	<b>ВНД</b>
6	Система информации и связи (на всех зонах)	<b>ВНД</b>
7	Пути движения к объекту (от остановки транспорта)	<b>ВНД</b>

#### 3.5. ИТОГОВОЕ ЗАКЛЮЧЕНИЕ о состоянии доступности ОСИ: ВНД

### 4. Управленческое решение

#### 4.1. Рекомендации по адаптации основных структурных элементов объекта

№№ п \п	Основные структурно-функциональные зоны объекта	Рекомендации по адаптации объекта (вид работы) *
1	Территория, прилегающая к зданию (участок)	<i>Текущий ремонт</i>

2	Вход (входы) в здание	<i>Капитальный ремонт</i>
3	Путь (пути) движения внутри здания (в т.ч. пути эвакуации)	<i>Текущий ремонт</i>
4	Зона целевого назначения здания (целевого посещения объекта)	<i>Текущий ремонт</i>
5	Санитарно-гигиенические помещения	<i>Капитальный ремонт</i>
6	Система информации на объекте (на всех зонах)	<i>Текущий ремонт</i>
7	Пути движения к объекту (от остановки транспорта)	<i>Капитальный ремонт</i>
8	<b>Все зоны и участки</b>	<i>Капитальный ремонт</i>

#### 4.2. Период проведения работ

в рамках исполнения согласно программы и плана мероприятий , направленных на развитие доступной среды жизнедеятельности для инвалидов в МАОУ « СОШ№9» на 2016-2020г.

(указывается наименование документа: программы, плана)

4.3 Ожидаемый результат (по состоянию доступности) после выполнения работ по адаптации будет доступно для категорий С, Г, К, У, О

4.4. Для принятия решения требуется согласование с председателем Стерлитамакской организации ВОИ Р.И. Халитовым \_\_\_\_\_

Имеется заключение уполномоченной организации о состоянии доступности объекта (*наименование документа и выдавшей его организации, дата*), прилагается

4.5. Информация размещена (обновлена) на Карте доступности

**srsh9@mail.ru**

(наименование сайта, портала)

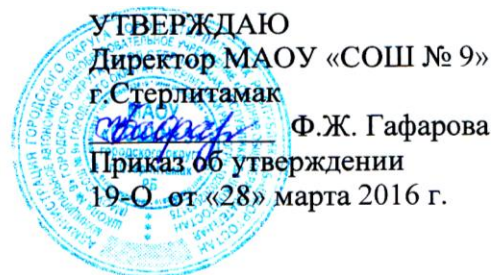
#### 5. Особые отметки

Паспорт сформирован на основании:

1. Анкеты (информации об объекте) от «28» марта 2016 г.

2. Акта обследования объекта: № акта 1 от «28» марта 2016 г.

3. Решения Комиссии \_\_\_\_\_ от « \_\_\_\_ » \_\_\_\_\_ 20 \_\_\_\_ г.



**АНКЕТА**  
**Муниципального автономного общеобразовательного учреждения**  
**«Средней общеобразовательной школы №9»**  
**Городского округа город Стерлитамак**  
**Республики Башкортостан**  
**К ПАСПОРТУ ДОСТУПНОСТИ ОСИ**

№ 1

**1. Общие сведения об объекте**

- 1.1. Наименование (вид) объекта Муниципальное автономное общеобразовательное учреждение «Средняя общеобразовательная школа № 9» городского округа город Стерлитамак Республики Башкортостан; МАОУ «СОШ № 9» городского округа г.Стерлитамак РБ.
- 1.2. Адрес объекта 453106, Республика Башкортостан, г. Стерлитамак, ул.Российская, 9.
- 1.3. Сведения о размещении объекта:  
- отдельно стоящее здание 2-х этажное здание, 2168,3 кв.м.  
- наличие прилегающего земельного участка (да, нет); 15389 кв.м.
- 1.4. Год постройки здания 1960 г., последнего капитального ремонта 2011 г.
- 1.5. Дата предстоящих плановых ремонтных работ: текущего 2016-2020 г.

**сведения об организации, расположенной на объекте**

- 1.6. Название учреждения (полное юридическое наименование – согласно Уставу, краткое наименование) Муниципальное автономное общеобразовательное учреждение «Средняя общеобразовательная школа № 9» городского округа город Стерлитамак Республики Башкортостан; МАОУ «СОШ № 9» городского округа г.Стерлитамак РБ.
- 1.7. Юридический адрес учреждения 453106, Республика Башкортостан, г. Стерлитамак, ул. Российская, 9.
- 1.8. Основание для пользования объектом - оперативное управление.
- 1.9. Форма собственности – муниципальная.
- 1.10. Территориальная принадлежность – муниципальная.
- 1.11. Вышестоящая организация - Муниципальное казенное учреждение «Отдел образования» администрации городского округа город Стерлитамак Республики Башкортостан.
- 1.12. Адрес вышестоящей организации, другие координаты 453130, Республика Башкортостан, город Стерлитамак, ул. Полевая,29.

**2. Характеристика деятельности организации на объекте (по обслуживанию населения)**

- 2.1 Сфера деятельности – образование
- 2.2 Виды оказываемых услуг - образовательная деятельность
- 2.3 Форма оказания услуг - на объекте, на дому
- 2.4 Категории обслуживаемого населения по возрасту: дети
- 2.5 Категории обслуживаемых инвалидов: инвалиды с нарушениями опорно-двигательного аппарата
- 2.6 Плановая мощность - 360 человек в одну смену
- 2.7 Участие в исполнении ИПР инвалида, ребенка-инвалида – да.

### 3. Состояние доступности объекта для инвалидов и других маломобильных групп населения (МГН)

#### 3.1 Путь следования к объекту пассажирским транспортом

Наличие адаптированного пассажирского транспорта к объекту нет  
Рейсовый автобус № 15 Кольцо «Сода»-п.Шахта

#### 3.2 Путь к объекту от ближайшей остановки пассажирского транспорта:

- 3.2.1. расстояние до объекта от остановки транспорта 284 м;
- 3.2.2. время движения (пешком) 5 мин;
- 3.2.3. наличие выделенного от проезжей части пешеходного пути (да, нет) – нет;
- 3.2.4. перекрестки: нерегулируемые;
- 3.2.5. информация на пути следования к объекту: визуальная;
- 3.2.6. перепады высоты на пути: нет.

#### 3.3 Вариант организации доступности ОСИ (формы обслуживания) с учетом СП 35-101-2001

№№ п/п	Категория инвалидов (вид нарушения)	Вариант организации доступности объекта (формы обслуживания)
1.	<b>Все категории инвалидов и МГН</b>	<b>ВНД</b>
	<i>в том числе инвалиды:</i>	
2	передвигающиеся на креслах-колясках	<b>ВНД</b>
3	с нарушениями опорно-двигательного аппарата	<b>ВНД</b>
4	с нарушениями зрения	<b>ВНД</b>
5	с нарушениями слуха	<b>ВНД</b>
6	с нарушениями умственного развития	<b>ВНД</b>

#### 4. Управленческое решение (предложения по адаптации основных структурных элементов объекта)

№№ п \п	Основные структурно-функциональные зоны объекта	Рекомендации по адаптации объекта (вид работы) *
1	Территория, прилегающая к зданию (участок)	<i>Текущий ремонт</i>
2	Вход (входы) в здание	<i>Капитальный ремонт</i>
3	Путь (пути) движения внутри здания (в т.ч. пути эвакуации)	<i>Текущий ремонт</i>
4	Зона целевого назначения здания (целевого посещения объекта)	<i>Текущий ремонт</i>
5	Санитарно-гигиенические помещения	<i>Капитальный ремонт</i>
6	Система информации на объекте (на всех зонах)	<i>Текущий ремонт</i>
7	Пути движения к объекту (от остановки транспорта)	<i>Капитальный ремонт</i>
8	<b>Все зоны и участки</b>	

#### Размещение информации на Карте доступности согласовано

---

(подпись, Ф.И.О., должность; координаты для связи уполномоченного представителя объекта)



УТВЕРЖДАЮ  
Директор МАОУ «СОШ № 9»  
г. Стерлитамак  
Ф.Ж. Гафарова  
Приказ об утверждении  
19-О от «19» марта 2016 г.

**АКТ ОБСЛЕДОВАНИЯ**  
**Муниципального автономного общеобразовательного учреждения**  
**«Средней общеобразовательной школы №9»**  
**Городского округа город Стерлитамак**  
**Республики Башкортостан**

**К ПАСПОРТУ ДОСТУПНОСТИ ОСИ**  
№ 1

**1. Общие сведения об объекте**

- 1.1. Наименование (вид) объекта Муниципальное автономное общеобразовательное учреждение «Средняя общеобразовательная школа № 9» городского округа город Стерлитамак Республики Башкортостан; МАОУ «СОШ № 9» городского округа г.Стерлитамак РБ.
- 1.2. Адрес объекта 453106, Республика Башкортостан, г. Стерлитамак, ул.Российская, 9.
- 1.3. Сведения о размещении объекта:  
- отдельно стоящее здание 2-х этажное здание, 2168,3 кв.м.  
- наличие прилегающего земельного участка (да, нет); 15389 кв.м.
- 1.4. Год постройки здания 1960 г., последнего капитального ремонта 2011 г.
- 1.5. Дата предстоящих плановых ремонтных работ: текущего 2016-2020 г.
- 1.6. Название учреждения (полное юридическое наименование – согласно Уставу, краткое наименование) Муниципальное автономное общеобразовательное учреждение «Средняя общеобразовательная школа № 9» городского округа город Стерлитамак Республики Башкортостан; МАОУ «СОШ № 9» городского округа г.Стерлитамак РБ.
- 1.7. Юридический адрес учреждения 453106, Республика Башкортостан, г. Стерлитамак, ул. Российская, 9.

**2. Характеристика деятельности организации на объекте**

- 2.1 Сфера деятельности – образование
- 2.2 Виды оказываемых услуг - образовательная деятельность
- 2.3 Форма оказания услуг - на объекте, на дому
- 2.4 Категории обслуживаемого населения по возрасту: дети
- 2.5 Категории обслуживаемых инвалидов: инвалиды с нарушениями опорно-двигательного аппарата
- 2.6 Плановая мощность - 360 человек в одну смену.
- 2.7 Участие в исполнении ИПР инвалида, ребенка-инвалида – да.

**3. Состояние доступности объекта**

- 3.1 Путь следования к объекту пассажирским транспортом  
Наличие адаптированного пассажирского транспорта к объекту нет  
Рейсовый автобус № 15 Кольцо «Сода»-п.Шахтау
- 3.2 Путь к объекту от ближайшей остановки пассажирского транспорта:
  - 3.2.1. расстояние до объекта от остановки транспорта 284 м;
  - 3.2.2. время движения (пешком) 5 мин;

3.2.3. наличие выделенного от проезжей части пешеходного пути (да, нет) – нет;

3.2.4. перекрестки: нерегулируемые;

3.2.5. информация на пути следования к объекту: визуальная;

3.2.6. перепады высоты на пути: нет;

### 3.3 Организация доступности объекта для инвалидов – форма обслуживания

№№ п/п	Категория инвалидов (вид нарушения)	Вариант организации доступности объекта (формы обслуживания)
1.	<b>Все категории инвалидов и МГН</b>	<b>ВНД</b>
	<i>в том числе инвалиды:</i>	
2	передвигающиеся на креслах-колясках	<b>ВНД</b>
3	с нарушениями опорно-двигательного аппарата	<b>ВНД</b>
4	с нарушениями зрения	<b>ВНД</b>
5	с нарушениями слуха	<b>ВНД</b>
6	с нарушениями умственного развития	<b>ВНД</b>

### 3.4 Состояние доступности основных структурно-функциональных зон

№ № п \п	Основные структурно-функциональные зоны	Состояние доступности, в том числе для основных категорий инвалидов**
1	Территория, прилегающая к зданию (участок)	<b>ВНД</b>
2	Вход (входы) в здание	<b>ДЧ-И</b>
3	Путь (пути) движения внутри здания (в т.ч. пути эвакуации)	<b>ДЧ-И</b>
4	Зона целевого назначения здания (целевого посещения объекта)	<b>ВНД</b>
5	Санитарно-гигиенические помещения	<b>ВНД</b>
6	Система информации и связи (на всех зонах)	<b>ВНД</b>
7	Пути движения к объекту (от остановки транспорта)	<b>ВНД</b>

### 3.4 Состояние доступности основных структурно-функциональных зон

№ № п/ п	Основные структурно-функциональные зоны	Состояние доступности, в том числе для основных категорий инвалидов	Приложение	
			№ на плане	№ фото
1	Территория, прилегающая к зданию (участок)	<b>ВНД</b>		1
2	Вход (входы) в здание	<b>ДЧ-И</b>		2
3	Путь (пути) движения внутри здания (в т.ч. пути эвакуации)	<b>ДЧ-И</b>		3
4	Зона целевого назначения здания (целевого посещения объекта)	<b>ВНД</b>		4
5	Санитарно-гигиенические помещения	<b>ВНД</b>		5
6	Система информации и связи (на всех зонах)	<b>ВНД</b>		6

3.5. **ИТОГОВОЕ ЗАКЛЮЧЕНИЕ** о состоянии доступности ОСИ: ВНД

### 4. Управленческое решение (проект)

4.1. Рекомендации по адаптации основных структурных элементов объекта:

№ № п \п	Основные структурно-функциональные зоны объекта	Рекомендации по адаптации объекта (вид работы) *
1	Территория, прилегающая к зданию (участок)	Текущий ремонт
2	Вход (входы) в здание	Капитальный ремонт
3	Путь (пути) движения внутри здания (в т.ч. пути эвакуации)	Текущий ремонт
4	Зона целевого назначения здания (целевого посещения объекта)	Текущий ремонт
5	Санитарно-гигиенические помещения	Капитальный ремонт
6	Система информации на объекте (на всех зонах)	Текущий ремонт
7	Пути движения к объекту (от остановки транспорта)	Капитальный ремонт
8.	<b>Все зоны и участки</b>	

4.2. Период проведения работ

в рамках исполнения согласно программы и плана мероприятий, направленных на развитие доступной среды жизнедеятельности для инвалидов в МАОУ «СОШ№9»» на 2016-2020 гг.  
(указывается наименование документа: программы, плана)

4.3 Ожидаемый результат (по состоянию доступности) после выполнения работ по адаптации \_\_\_\_\_  
доступно всем инвалидам

4.4. Для принятия решения требуется, не требуется (нужное подчеркнуть):

4.4.1. Согласование на Комиссии \_\_\_\_\_  
(наименование Комиссии по координации деятельности в сфере обеспечения доступной среды жизнедеятельности для инвалидов и других МГН)

4.4.2. Согласование работ с надзорными органами (в сфере проектирования и строительства, архитектуры, охраны памятников, другое - указать)

4.4.3. Техническая экспертиза; разработка проектно-сметной документации; нет

4.4.4. Согласование с вышестоящей организацией (собственником объекта); нет

4.4.5. Согласование с общественными организациями инвалидов \_\_\_\_\_ да

4.4.6. Другое \_\_\_\_\_ нет

Имеется заключение уполномоченной организации о состоянии доступности объекта  
(наименование документа и выдавшей его организации, дата), прилагается  
\_\_\_\_\_ нет

4.7. Информация может быть размещена (обновлена) на Карте доступности

\_\_\_\_\_ srsh9@mail.ru

(наименование сайта, портала)



## 5. Особые отметки

### ПРИЛОЖЕНИЯ:

Результаты обследования:

- |   |             |
|---|-------------|
| 1. Территории, прилегающей к объекту                                      | на _____ л. |
| 2. Входа (входов) в здание  | на _____ л. |
| 3. Путей движения в здании  | на _____ л. |
| 4. Зоны целевого назначения объекта                                       | на _____ л. |
| 5. Санитарно-гигиенических помещений                                      | на _____ л. |
| 6. Системы информации (и связи) на объекте                                | на _____ л. |
| Результаты фото фиксации на объекте _____                                 | на _____ л. |
| Позэтажные планы, паспорт БТИ _____                                       | на _____ л. |
| Другое (в том числе дополнительная информация о путях движения к объекту) |             |

Руководитель

рабочей группы зам. директора Федорова И.С.  
(Должность, Ф.И.О.)

(Подпись)

Члены рабочей группы:

Директор МАОУ «СОШ № 9» Гафарова Ф.Ж.

(Подпись)

Заместитель директора по АХЧ Захарова Т.В.

(Подпись)

Социальный педагог Белкина Е.А.

(Подпись)

В том числе:

представители общественных  
организаций инвалидов

Председатель Стерлитамакской организации ВОИ

Халитов Р.И.



(Подпись)

представители организации,  
расположенной на объекте

Заместитель директора Левкина И.И.  
(Должность, Ф.И.О.)

(Подпись)

\_\_\_\_\_  
(Должность, Ф.И.О.)

(Подпись)

### I Результаты обследования:

#### 1. Территории, прилегающей к зданию (участка)

МАОУ «СОШ № 9» ,РБ, г. Стерлитамак, ул. Российская, д.9

№ п/п	Наименование функционально-планировочного элемента	Наличие элемента			Выявленные нарушения и замечания		Работы по адаптации объектов	
		есть/нет	№ на плане	№ фото	Содержание	Значимо для инвалида (категория)	Содержание	Виды работ
1.1	Вход (входы) на территорию	Есть			ДЧИ	Все		Текущий ремонт
1.2	Путь (пути) движения на территории	Есть			ВНД	Все	1. Выделение пешеходных путей на покрытии с помощью знаков и указателей, предупредительных надписей с размером символа по высоте не менее 0,5 м, рифления, изменения фактуры покрытия. 2. Оборудование мест отдыха. 3. Оборудование путей движения инвалидов средствами ориентации	Текущий ремонт
1.3	Лестница (наружная)	Нет						Не нуждается
1.4	Пандус (наружный)	Есть			Доступно	К, О		Не нуждается
1.5	Автостоянка и парковка	Нет			Не приспособлено	Все	Оборудовать не менее одного парковочного места	Текущий ремонт

	ОБЩИЕ требования к зоне				Не приспособлено	Все		Текущий ремонт
--	-------------------------	--	--	--	------------------	-----	--	----------------

## II Заключение по зоне:

Наименование структурно-функциональной зоны	Состояние доступности* (к пункту 3.4 Акта обследования ОСИ)	Приложение		Рекомендации по адаптации (вид работы)** к пункту 4.1 Акта обследования ОСИ
		№ на плане	№ фото	
<b>Территория, прилегающая к зданию</b>	<b>ВНД</b>		1	Текущий ремонт

\* указывается: **ДП-В** - доступно полностью всем; **ДП-И** (К, О, С, Г, У) – доступно полностью избирательно (указать категории инвалидов); **ДЧ-В** - доступно частично всем; **ДЧ-И** (К, О, С, Г, У) – доступно частично избирательно (указать категории инвалидов); **ДУ** - доступно условно, **ВНД** - недоступно

\*\*указывается один из вариантов: не нуждается; ремонт (текущий, капитальный); индивидуальное решение с ТСП; технические решения невозможны – организация альтернативной формы обслуживания

Комментарий к заключению: \_\_\_\_\_

к Акту обследования ОСИ к паспорту доступности ОСИ № 1 от « 19 » 03 2016 г.

**I Результаты обследования:****2. Входа (входов) в здание**МАОУ «СОШ № 9», РБ, г. Стерлитамак, ул. Российская, д.9

№ п/п	Наименование функционально-планировочного элемента	Наличие элемента			Выявленные нарушения и замечания		Работы по адаптации объектов	
		есть/нет	№ на плане	№ фото	Содержание	Значимо для инвалида (категория)	Содержание	Виды работ
2.1	Лестница (наружная)	Есть			Частично приспособлено	Все	1. нескользкое покрытие 2. рифлёная полоса или контрастная маркировка	капитальный ремонт
2.2	Пандус (наружный)	Есть			Приспособлено	К, О		Не нуждается
2.3	Входная площадка (перед дверью)	Есть			Частично приспособлено	Все	1. нескользкое покрытие 2. рифлёная полоса или контрастная маркировка	Капитальный ремонт
2.4	Дверь (входная)	Есть			Частично приспособлено	Все	1. Расширение дверного проема до нормативной ширины. 2. Установка противоударной полосы до высоты 0,3м.	Капитальный ремонт
2.5	Тамбур	Есть			Приспособлено	Все		Не требуется
	ОБЩИЕ требования к зоне				Частично приспособлено	Все		Капитальный ремонт

## II Заключение по зоне:

Наименование структурно- функциональной зоны	Состояние доступности*  (к пункту 3.4 Акта обследования ОСИ)	Приложение		Рекомендации по адаптации  (вид работы)**  к пункту 4.1 Акта обследования ОСИ
		№ на плане	№ фото	
<b>Вход в здание</b>	<b>ДЧ-И</b>		2	Капитальный ремонт

\* указывается: ДП-В - доступно полностью всем; ДП-И (К, О, С, Г, У) – доступно полностью избирательно (указать категории инвалидов); ДЧ-В - доступно частично всем; ДЧ-И (К, О, С, Г, У) – доступно частично избирательно (указать категории инвалидов); ДУ - доступно условно, ВНД - недоступно

\*\*указывается один из вариантов: не нуждается; ремонт (текущий, капитальный); индивидуальное решение с ТСР; технические решения невозможны – организация альтернативной формы обслуживания

Комментарий к заключению: \_\_\_\_\_

к Акту обследования ОСИ к паспорту доступности ОСИ № 1 от « 19 » 03 2016 г.

**I Результаты обследования:****3. Пути (путей) движения внутри здания (в т.ч. путей эвакуации)**МАОУ «СОШ № 9», РБ, г. Стерлитамак, ул. Российская, д.9

№ п/п	Наименование функционально-планировочного элемента	Наличие элемента			Выявленные нарушения и замечания		Работы по адаптации объектов	
		есть/нет	№ на плане	№ фото	Содержание	Значимо для инвалида (категория)	Содержание	Виды работ
3.1	Коридор (вестибюль, зона ожидания, галерея, балкон)	Есть			Частично приспособлено	Все	1. Установка поручней по путям движения и на переходах 2. Установка предупредительной информации о препятствии	Текущий ремонт
3.2	Лестница (внутри здания)	Есть			Частично приспособлено	О,С,Г,У	1. Установка рельефных обозначений этажей 2. Маркировка крайних ступеней лестницы	Текущий ремонт
3.3	Пандус (внутри здания)	Нет	-	-	Технические решения невозможны	-	Технические решения невозможны	Технические решения невозможны
3.4	Лифт пассажирский (или подъемник)	Нет	-	-	Технические решения невозможны	-	Технические решения невозможны	Технические решения невозможны
3.5	Дверные проемы	Есть			Частично приспособлено	Все	1. Расширение дверных проемов в соответствии с нормативами 2. Установка информирующих обозначений помещений	Текущий ремонт

3.6	Пути эвакуации (в т.ч. зоны безопасности)	Есть			Частично приспособлено	Все	1. Установка пандусов	Текущий ремонт
	ОБЩИЕ требования к зоне				Частично приспособлено			

### II Заключение по зоне:

Наименование структурно-функциональной зоны	Состояние доступности* (к пункту 3.4 Акта обследования ОСИ)	Приложение		Рекомендации по адаптации (вид работы) ** к пункту 4.1 Акта обследования ОСИ
		№ на плане	№ фото	
<b>Пути движения внутри здания</b>	<b>ДЧ-И</b>		3	Текущий ремонт

\* указывается: **ДП-В** - доступно полностью всем; **ДП-И** (К, О, С, Г, У) – доступно полностью избирательно (указать категории инвалидов); **ДЧ-В** - доступно частично всем; **ДЧ-И** (К, О, С, Г, У) – доступно частично избирательно (указать категории инвалидов); **ДУ** - доступно условно, **ВНД** - недоступно

\*\*указывается один из вариантов: не нуждается; ремонт (текущий, капитальный); индивидуальное решение с ТСП; технические решения невозможны – организация альтернативной формы обслуживания

Комментарий к заключению: \_\_\_\_\_

к Акту обследования ОСИ к паспорту доступности ОСИ № 1 от « 19 » 03 2016 г.

**I Результаты обследования:****4. Зоны целевого назначения здания (целевого посещения объекта)****Вариант I – зона обслуживания инвалидов**МАОУ «СОШ № 9», РБ, г. Стерлитамак, ул. Российская, д.9

№ п/п	Наименование функционально-планировочного элемента	Наличие элемента			Выявленные нарушения и замечания		Работы по адаптации объектов	
		есть/нет	№ на плане	№ фото	Содержание	Значимо для инвалида (категория)	Содержание	Виды работ
4.1	Кабинетная форма обслуживания	Есть			Частично приспособлено	Все		
4.2	Зальная форма обслуживания	Есть			Не приспособлено	Все	Технические решения невозможны (спортивный зал)	Технические решения невозможны (спортивный зал)
4.3	Прилавочная форма обслуживания	Нет		-	-	-		
4.4	Форма обслуживания с перемещением по маршруту	Нет		-	-	-		
4.5	Кабина индивидуального обслуживания	Нет		-	-	-		-
	ОБЩИЕ требования к зоне				Не приспособлено	Все		



## II Заключение по зоне:

Наименование структурно- функциональной зоны	Состояние доступности*  (к пункту 3.4 Акта обследования ОСИ)	Приложение		Рекомендации по адаптации (вид работы)**  к пункту 4.1 Акта обследования ОСИ
		№ на плане	№ фото	
Учебная зона	<b>ВНД</b>		4	Текущий ремонт

\* указывается: **ДП-В** - доступно полностью всем; **ДП-И** (К, О, С, Г, У) – доступно полностью избирательно (указать категории инвалидов); **ДЧ-В** - доступно частично всем; **ДЧ-И** (К, О, С, Г, У) – доступно частично избирательно (указать категории инвалидов); **ДУ** - доступно условно, **ВНД** - недоступно

\*\*указывается один из вариантов: не нуждается; ремонт (текущий, капитальный); индивидуальное решение с ТСП; технические решения невозможны – организация альтернативной формы обслуживания

Комментарий

к заключению: \_\_\_\_\_

к Акту обследования ОСИ к паспорту доступности ОСИ № 1 от « 19 » 03 2016 г.

**I Результаты обследования:****5. Санитарно-гигиенических помещений**МАОУ «СОШ № 9», РБ, г. Стерлитамак, ул. Российская, д.9

№ п/п	Наименование функционально - планировочного элемента	Наличие/элемента			Выявленные нарушения и замечания		Работы по адаптации объектов	
		есть/нет	№ на плане	№ фото	Содержание	Значимое для инвалида (категория)	Содержание	Виды работ
5.1	Туалетная комната	Есть			ВНД	Все	1.Расширение дверного проема до нормативной ширины. 2. Демонтировать пороги на входе. 3.Установить откидные поручни возле унитаза. 4.Установить поручень возле раковины.	Текущий ремонт
5.2	Душевая комната	Нет	-	-	-	-		
5.3	Бытовая комната (гардеробная)	Есть	-		ВНД	Все	1.Расширение дверного проема до нормативной ширины.	Текущий ремонт
	ОБЩИЕ требования к зоне				ВНД	Все		Текущий ремонт

## II Заключение по зоне:

Наименование структурно- функциональной зоны	Состояние доступности*  (к пункту 3.4 Акта обследования ОСИ)	Приложение		Рекомендации по адаптации  (вид работы) **  к пункту 4.1 Акта обследования ОСИ
		№ на плане	№ фото	
<b>Санитарно- гигиенические помещения</b>	<b>ВНД</b>		5	Капитальный ремонт

\* указывается: **ДП-В** - доступно полностью всем; **ДП-И** (К, О, С, Г, У) – доступно полностью избирательно (указать категории инвалидов); **ДЧ-В** - доступно частично всем; **ДЧ-И** (К, О, С, Г, У) – доступно частично избирательно (указать категории инвалидов); **ДУ** - доступно условно, **ВНД** - недоступно

\*\*указывается один из вариантов: не нуждается; ремонт (текущий, капитальный); индивидуальное решение с ТСР; технические решения невозможны – организация альтернативной формы обслуживания

Комментарий

к заключению: \_\_\_\_\_

к Акту обследования ОСИ к паспорту доступности ОСИ № 1 от « 19 » 03 2016 г.

**I Результаты обследования:****6. Системы информации на объекте**МАОУ «СОШ № 9», РБ, г. Стерлитамак, ул. Российская, д.9

№ п/п	Наименование функционально-планировочного элемента	Наличие элемента			Выявленные нарушения и замечания		Работы по адаптации объектов	
		есть/нет	№ на плане	№ фото	Содержание	Значимость для инвалидов (категория)	Содержание	Виды работ
6.1	Визуальные средства	Есть	-	-	Частично приспособлено	Все	Установка визуальных средств (Печатные носители статической информации (указатели, таблички, вывески, щиты, стенды, аппликации и т.п., Электронные носители статической и динамической информации (табло, большие экраны, дисплеи и т.п.), в том числе средства, дублирующие звуковую информацию и устройства сурдоперевода (для людей с дефектами слуха)	Текущий ремонт
6.2	Акустические средства	Нет	-	-	Не приспособлено	Все	Установка акустических средств (речевые синтезаторы, речевые оповещатели, громкоговорители, репродукторы и т.п.), в том числе устройства звукового дублирования визуальной информации (для людей с недостатками зрения)	Текущий ремонт
6.3	Тактильные средства	Нет	-	-	Не приспособлено	Все	Установка тактильных средств, печатные носители статической информации, выполненной рельефным шрифтом (указатели, таблички и т.п.)	текущий ремонт
	ОБЩИЕ требования к зоне		-	-	Не приспособлено	Все		

## II Заключение по зоне:

Наименование структурно- функциональной зоны	Состояние доступности*  (к пункту 3.4 Акта обследования ОСИ)	Приложение		Рекомендации по адаптации  (вид работы)**  к пункту 4.1 Акта обследования ОСИ
		№ на плане	№ фото	
<b>Системы информации на объекте</b>	ВНД	-	6	Текущий ремонт

\* указывается: **ДП-В** - доступно полностью всем; **ДП-И** (К, О, С, Г, У) – доступно полностью избирательно (указать категории инвалидов); **ДЧ-В** - доступно частично всем; **ДЧ-И** (К, О, С, Г, У) – доступно частично избирательно (указать категории инвалидов); **ДУ** - доступно условно, **ВНД** - недоступно

\*\*указывается один из вариантов: не нуждается; ремонт (текущий, капитальный); индивидуальное решение с ТСР; технические решения невозможны – организация альтернативной формы обслуживания

Комментарий

к заключению: \_\_\_\_\_

## 1. Территория, прилегающая к зданию (участок)





## 2. Вход (входы) в здание

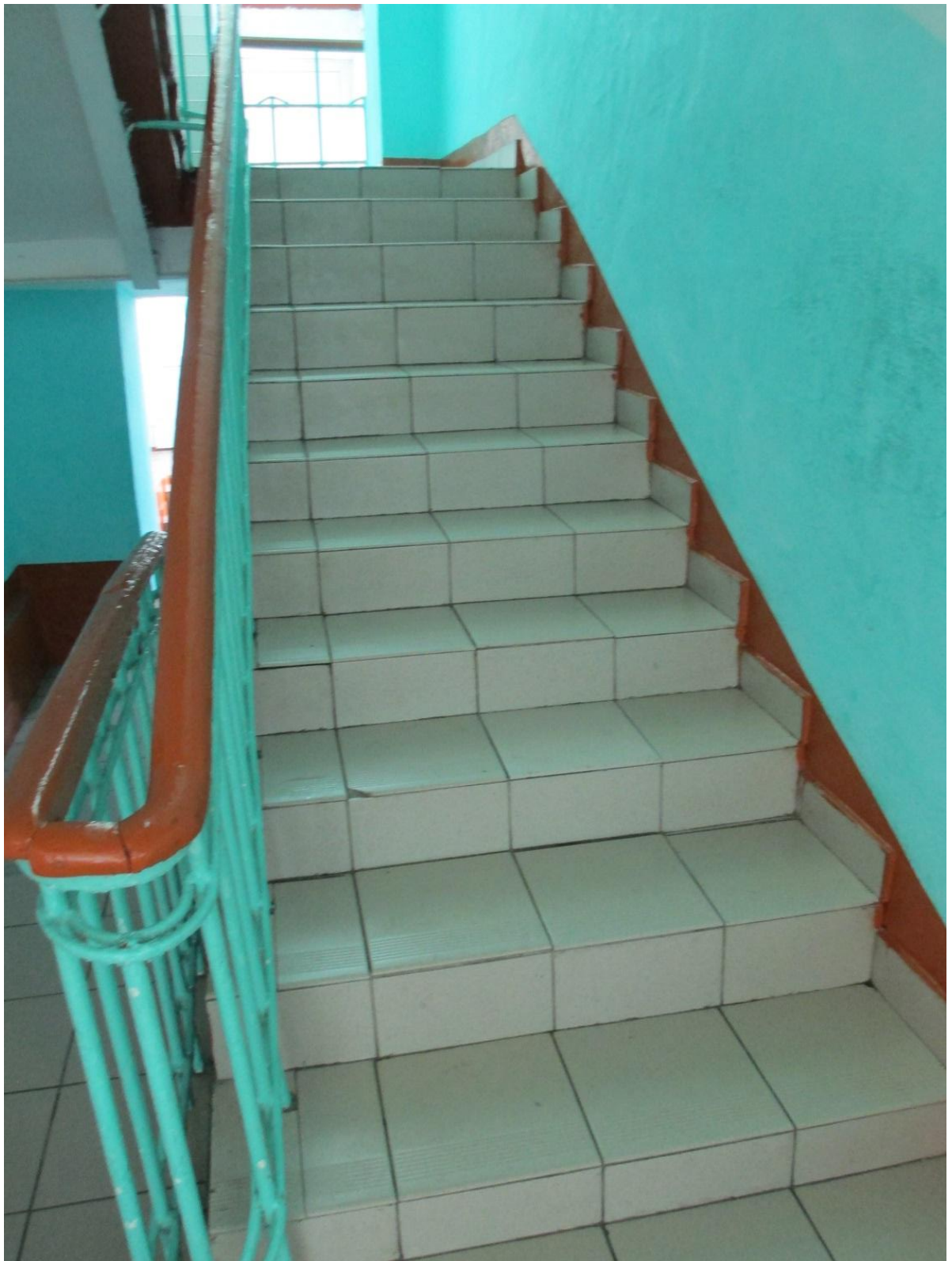


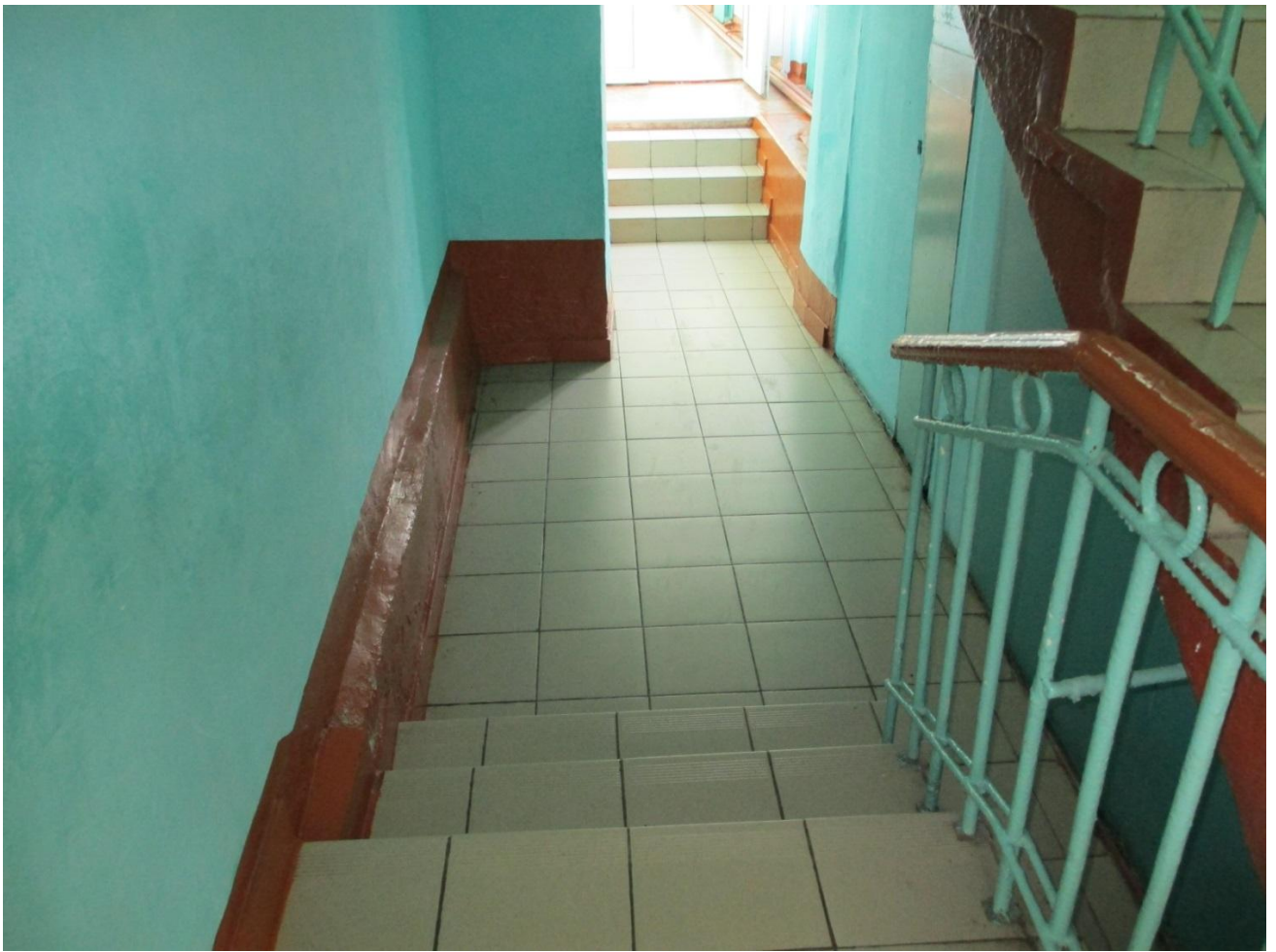




### 3. Путь (пути) движения внутри здания







#### 4. Зона целевого назначения здания (целевого посещения объекта)



## 5. Санитарно-гигиенические помещения





## 6. Система информации и связи





